



# Manuel d'installation des *wiimotes*

## Présentation



L'application MINWii est conçue pour être utilisée avec des manettes de jeu sans fil, wiimotes, de la firme *Nintendo*. Ce manuel décrit la procédure d'installation à effectuer pour initialiser les manettes au niveau du système d'exploitation Windows XP.

## Configuration requise



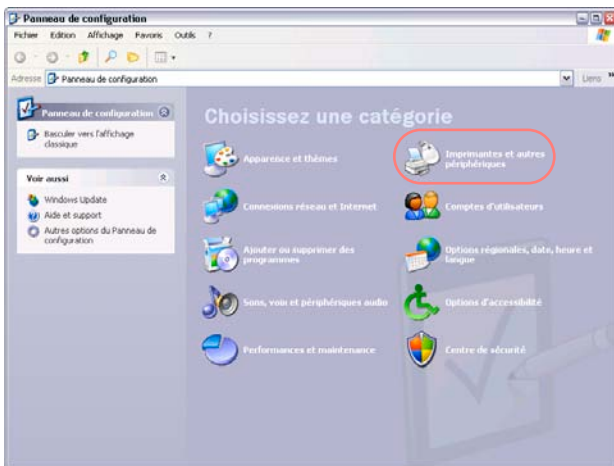
Votre ordinateur doit être équipé d'un émetteur / récepteur *bluetooth*, ou, à défaut d'un adaptateur bluetooth externe, branché sur un port USB. Depuis la version SP2, Windows XP supporte un grand nombre d'adaptateurs bluetooth, ce qui permettra, bien souvent, une installation « plug and play ». Si vous rencontrez des problèmes avec la prise en charge logicielle générique, installez le pilote fourni avec l'adaptateur bluetooth.



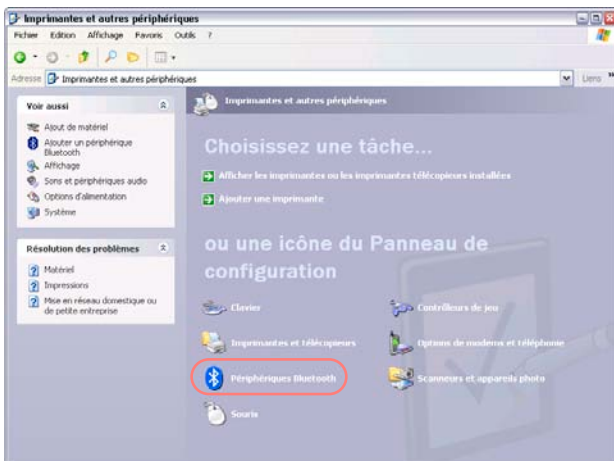
Le système de pointage des wiimotes nécessite l'emploi d'un émetteur infrarouge (photo ci-contre), que l'on positionne au dessus ou en dessous de l'écran. La position doit être paramétrée dans le fichier de configuration de MINWii.

## Installation des wiimotes

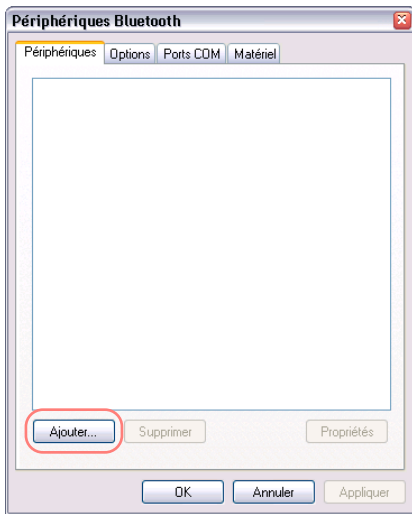
Tout comme n'importe quel appareil bluetooth, les wiimotes doivent être « synchronisées » (ou « jumelées ») avant emploi. Cette procédure devra être effectuée avant chaque session d'utilisation de MINWii.



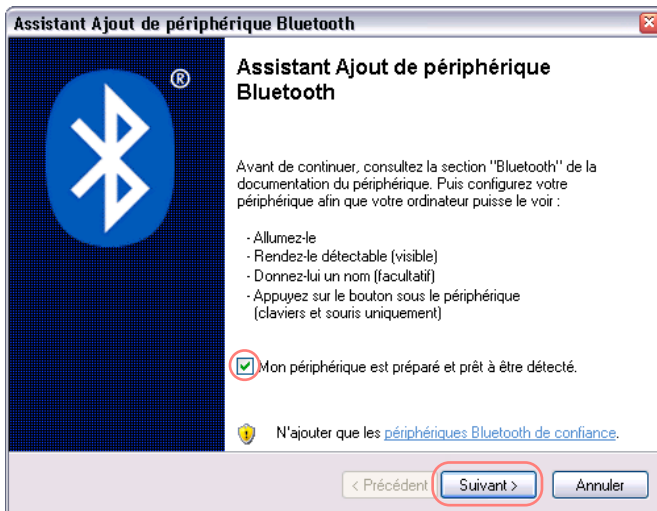
- Ouvrez le panneau de configuration ;
- cliquez sur : « Imprimantes et autres périphériques » ;



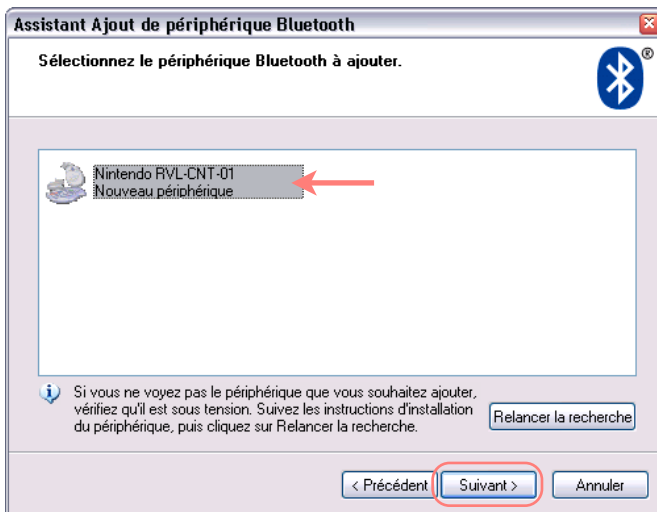
- cliquez sur « Périphériques Bluetooth ».
- vous obtenez alors une nouvelle fenêtre s'intitulant « Périphériques Bluetooth ».



- Cliquez sur le bouton « Ajouter » ;
- Un assistant d'ajout de périphérique bluetooth apparaît.

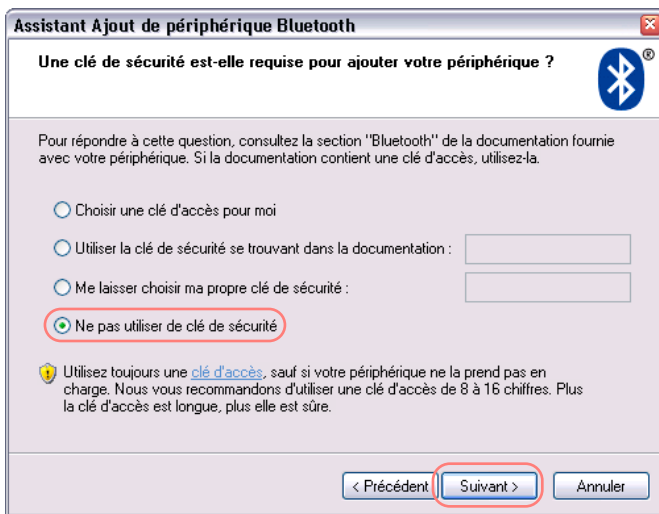


- sur la wiimote, appuyer simultanément sur les boutons 1 et 2 ;
- Les quatre diodes<sup>1</sup> de la manette se mettent à clignoter.
- dans l'assistant, cocher la case « Mon périphérique est préparé et prêt à être détecté » ;
- cliquer sur « Suivant > » ;
- La phase de recherche commence. Appuyez fréquemment sur les boutons 1 et 2 de la wiimote, afin de la maintenir « détectable ».

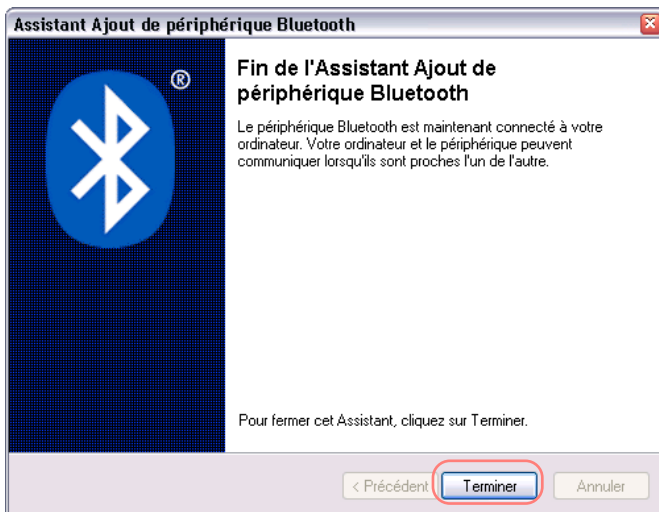


- sélectionner le périphérique « Nintendo RVL-CNT-01 » et cliquez sur « Suivant > » ;
- si aucun périphérique n'a été détecté, vous pouvez relancer la recherche en cliquant sur « Relancer la recherche » ;

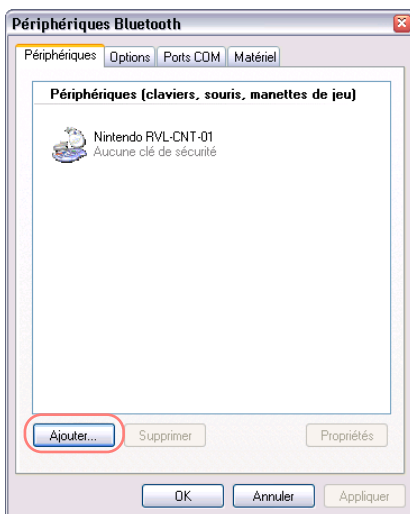
<sup>1</sup> Quatre diodes s'allument si les piles sont neuves, si ce n'est pas le cas, ceci ne compromet pas la suite de la procédure.



– cochez l’option « Ne pas utiliser de clé de sécurité » et cliquez sur « Suivant > » ;  
 → Le jumelage de la wiimote s’effectue. Appuyez fréquemment sur les boutons 1 et 2 de la wiimote pour la maintenir allumée pendant l’opération.



– cliquez sur le bouton « Terminer » pour quitter l’assistant.



→ Vous revenez à la fenêtre des périphériques bluetooth. Vérifiez qu’il existe bien une nouvelle entrée dans la liste.  
 → Les quatre diodes de la wiimote doivent continuer à clignoter même après la fermeture de l’assistant. Si ce n’est pas le cas, renouvelez la procédure, et, le cas échéant, supprimez le périphérique de la liste au préalable.

– Si vous avez d’autres wiimotes à initialiser, cliquez sur « Ajouter... » et suivez à nouveau cette procédure.

## Utilisation des wiimotes dans MINWii

**Chanson :** Choisir...

**Niveau :** Normal

**Wiimote :**  1  2  3

Lorsque vous lancerez l'application MINWii, l'écran d'accueil affichera le nombre de wiimotes opérationnelles. Les diodes arrêterons de clignoter : une seule restera allumée en permanence. La diode qui reste allumée indique le numéro qui aura été automatiquement attribué. Vous cocherez alors le bouton correspondant à la wiimote que vous voudrez utiliser.

### Remarque

Le système Windows XP impose de refaire la procédure de jumelage à chaque séance d'utilisation de MINWii. Il vous faudra donc, au début d'une nouvelle séance :

- ouvrir la fenêtre « Périphériques Bluetooth » (Cf. page 1, dernier écran) ;
- sélectionner toutes les entrées correspondant aux wiimotes ;
- cliquer sur le bouton « Supprimer » ;
- reproduire la procédure de jumelage.